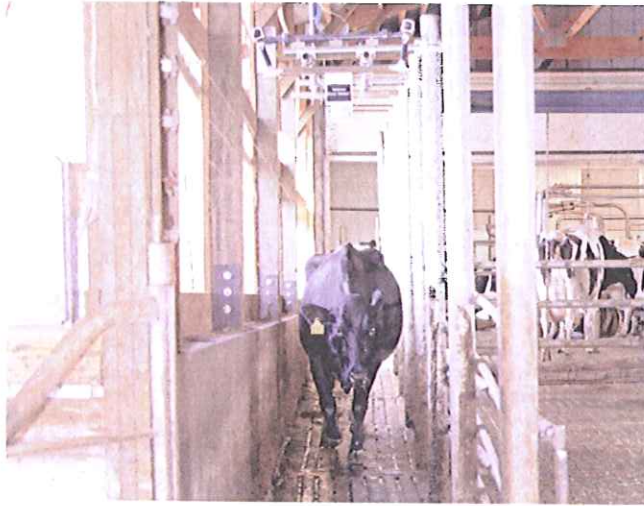


マネージメント情報

※ 新しい暑熱対策 Cool Sence System

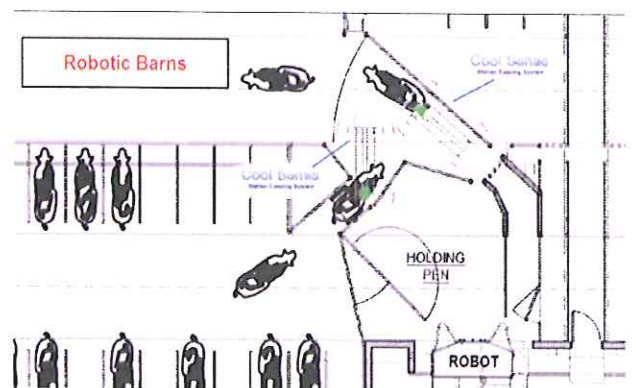
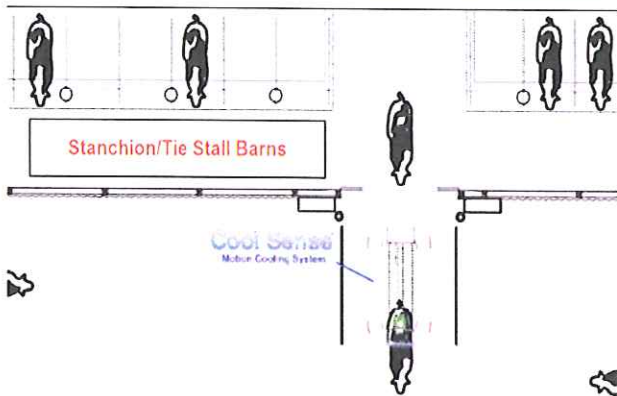
アメリカの鷲山さんからの情報で、Edstrom 社の Cool Sence という Cooling System を紹介します。牛が通路を通る時にシャワーで体全体に水をかけるシステムです。



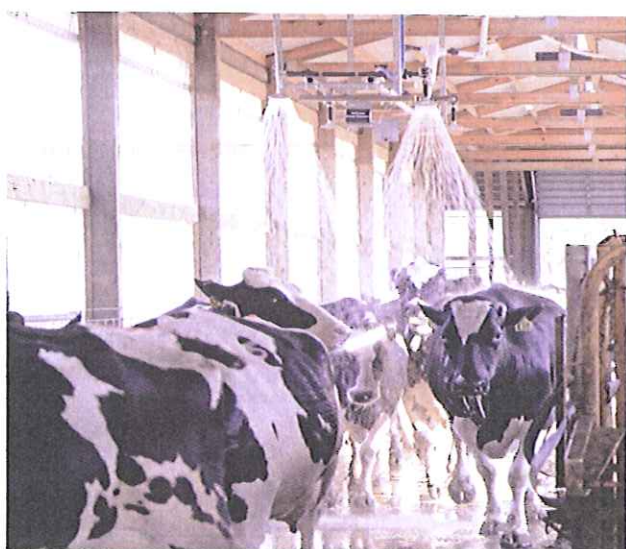
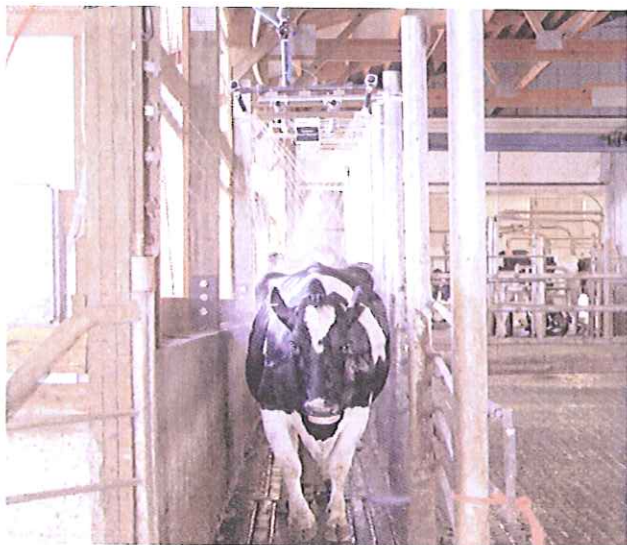
この写真は搾乳後の戻り通路に設置したもので、写真のようにセンサーが牛を感知して水が出るようになっています。



左の写真がそのキット全体です。一方向のタイプと双方向のタイプとがあり、価格は概算ですがアメリカからの送料別で、一方向のタイプが約\$1,800、双方向のタイプが+\$400です。



左上の図はタイストールの牛舎から牛が外に出るところに設置したものの、右上の図は搾乳ロボット設置牛舎でのイメージ図です。



下記 URL が Edstrom 社の HP、今回紹介しました Cool Sence の YouTube の動画です。

<http://www.edstrom.com/product/markets/agriculture/products/cattle-cooling/>
http://www.youtube.com/watch?feature=player_embedded&v=wjicIbovPxQ

既に購入を考えていらっしゃる農場もありますので、興味のある方はお知らせ下さい。

※ ファンの掃除

今週検診先の農場で従業員の方がファンの掃除をしていました。
ホコリだらけのファンでは効率が下がります。
ツナギ牛舎でもフリーストール牛舎でも同じです。
これからファンが一番活躍する時ですので、是非その前に掃除をしてください。

