

～ Dairy Dream の紹介 ～

先日11月8～9日に開催された北海道酪農技術セミナーに参加させていただきました。そこで聴講したアメリカのウィスコンシンで経産牛2800頭を搾乳している Dairy Dreams LLC. という牧場のオーナーでもあり、獣医師でもある Don Niles 先生の講演を紹介します。

今回の講演では

- 分娩前後の管理：技術的な取り組み
- 育成牛の管理：戦略的な育成法
- 繁殖：授精戦略と育種改良戦略

という大きく分けて3トピックありました。飼養管理に関する話というよりは Dairy Dreams LLC. で取り組んでいるそれぞれのトピックの戦略とゴール、そして取り組みに対する結果についてのお話でした。それらを2回に分けて紹介したいと思います。

● 分娩前後の管理

1. 分娩前の親牛に対するケア

A) ワクチン接種

下痢予防ワクチンの接種

B) 飼養密度

過密にしない。牛の頭数を連動スタンションの数以下にする

C) 分娩前の栄養のチェック

尿 pH の測定（乳熱リスクを測定する）

必要な牛にはカルシウム剤の経口投与

過肥牛には予防的にプロピレングリコールを経口投与

分娩後には血中ケトン体濃度を測定（プレジジョンエクシードを使用した BHBA 測定）

2. 分娩担当者の仕事

A) 分娩牛のチェックとお産の介助

B) 母牛と子牛の管理

C) 分娩房の清掃。常により清潔に。

D) 飼槽のエサを常に充足させ1時間に1回（頻繁に）エサ押しをする

E) 蹄病のある牛へのケア（蹄浴など）

F) 周産期病牛へのルーメンジュースの移植

分娩前後のケアに関して取り組みは特に真新しいことを実践されているわけではなく、すでに効果があるものとして発信されている技術をコツコツと実践されていました。Don Niles 先生がおっしゃる分娩哲学が次のようなものです。

## ➤ 分娩が常に完璧に行われるように努力する

- ◇ 雌雄判別精液、定時授精プログラム、受精卵移植など繁殖にかかるすべてのコストを算出し、それらが不完全な管理によるお産の事故で損なわれないようにする
- ◇ これらのお産の管理は実現可能なことであるし、やらなければならないことである。
- ◇ 持続的改善を習慣づける。
- ◇ 人のマタニティケアと同じように牛のお産を管理する。

日本ではアメリカよりもさらに子牛の価値が高く評価されているので、年間1頭でも減らせる死産は減らすために必要な投資をする価値がありそうです。

- ホルスタイン♀の市場価値：20～30万
- F1子牛の市場価値：20～30万
- 和牛子牛の市場価値：50～60万
- 親牛を受胎させるためにかかったコスト：年間の繁殖検診代 ÷ 経産牛頭数 = ???

例えば100頭飼育で死産率が10%（年間10頭死産）の場合、それを半分の5%に減らせるだけでも100万単位で収益が変わってきます。これが毎年継続されるのであればお産の管理のためにいくらかを投資する価値はあると思います。

お産の事故を減らすためにできる取り組み

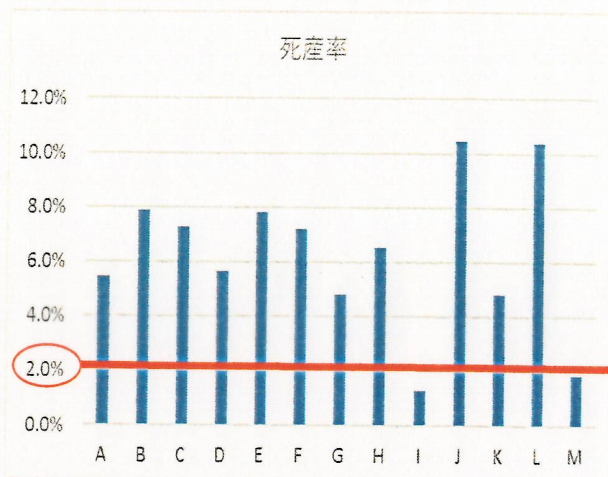
### 3. 分娩能力をあげるために

#### A) 死産率のゴール：2%以下

右は THMS 顧客農場の死産率（平均 6.5%）

#### B) 個々の死産は調査されなければならない

- 分娩担当者への聞き取り
- カメラの設置
- 分娩後の状態を把握する



### カメラの設置



### お産に必要な道具をまとめて用意しておく

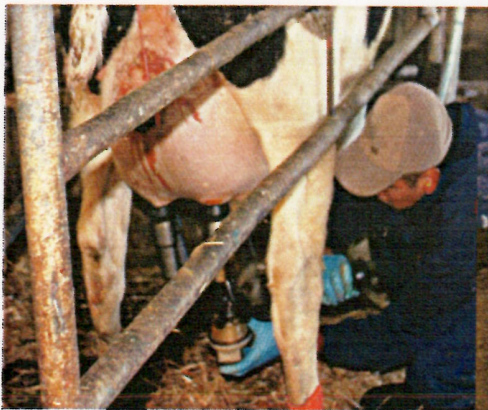


分娩房は清潔に掃除されお産ごとに新しい寝藁が投入される



足が見えるなど確実な分娩の兆候が見られれば分娩房に移動させ、胎位を確認

清潔な場所で子牛は娩出され、清潔なハッチに移動。へその緒を消毒する。

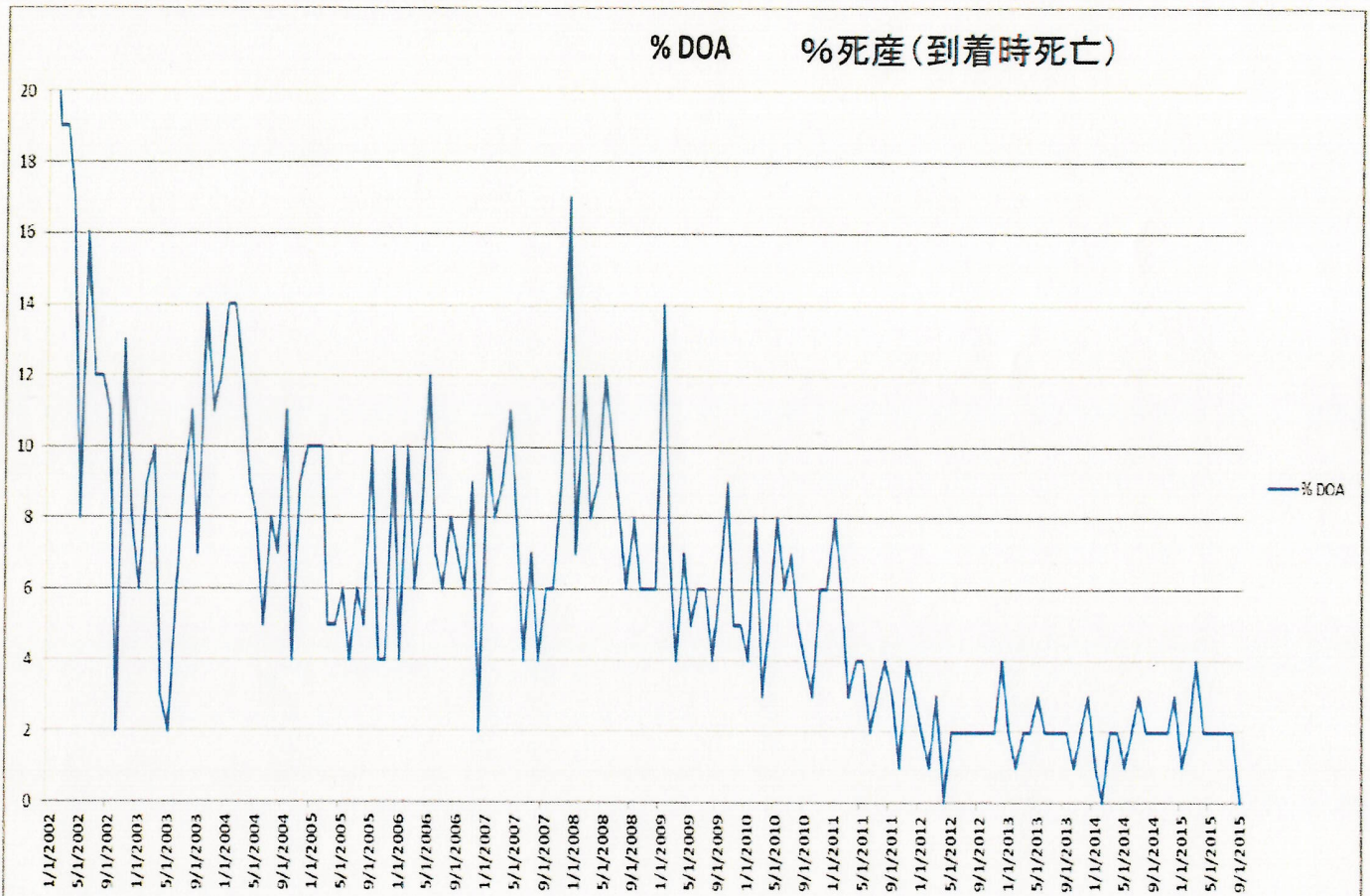


すぐに初乳を絞り、比重計で初乳の質を測定する。

Cow ID/Identida Areto	Pen/corral	M/F - sexo	Calf ID	Casa de vecerras	Difficulty - Dificultad	Time Born - horan	Time Fed - comir	Colostrum - total leche	Colostrum Meter Reading	Feeder - quien comir	Puller - quien saca	Teats - teta	Calf Weight	Calcium bolus
11255	11	M		15	1	2:00	2:20	2	60	0	0	4	76	B.C
4471	11	M		14	1	3:35	4:10	2	60	0	0	1	90	B.C
7263	11	M		13	1	3:10	4:15	2	60	0	0	1	82	B.C
11051	11	F	15213	11	1	6:15	6:40	2	60	Ju	Ju	1	88	B.C
12587	9	F	15214	12	1	6:30	7:00	2	70	Ju	Ju	4	79	
10519	11	M		16	1	6:40	7:20	2	60	Ju	Ju	3	83	B.C
9772	11	F	15215	10	1	9:00	9:20	2	60	Ju	Ju	4	90	B.C
7571	11	F	15216	8	1	10:10	10:20	2	60	Ju	Ju	4	104	B.C
12521	9	M		7	1	1:35	2:20	2	70	Ju	Ju	4	71	
9027	11	M		3	1	4:50		2	60	Ju	Ju	3	69	
10636	1	M		2	2	7:50	8:10	2	80	0	0	2	101	

いつ、誰が、どのような品質の初乳を給与したのかを記録し、問題がある場合はすぐに修正・改善を心掛ける。

### Dairy Dreams LLC.の死産率の推移



これまで日本でも様々なセミナーやこまな管理情報でも紹介されてきた技術を実践し結果を出していることの紹介でした。年間1頭でも減らせるお産の事故を実際に減らすためにできる取り組みを一つずつ始めてみませんか？